

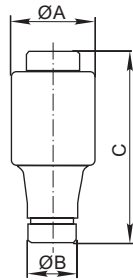
# Low Voltage Screw Type Fuse Links

## Винтови предпазители ниско напрежение

### General information • Обща информация

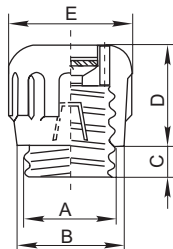
Class	Клас	Gg gL
Standard	Стандарт	IEC 60269-1
Rated Voltage	Номинално напрежение	500V
Rated frequency	Номинална честота	50 Hz

### Fuse links Предпазители



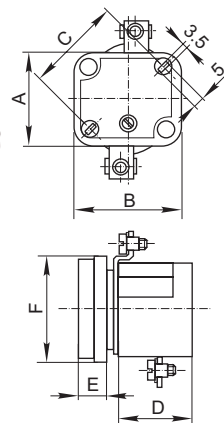
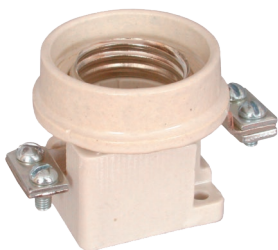
Type Тип	Order No Каталожен №	Ir	Ur	Colour Цвят	Dimensions Размери			Weight Тегло
		A	V		Ø A	Ø B	C	
mm								
D II E 27 2A	5027002	2	500	pink розов	22.5	6	50	27
D II E 27 4A	5027004	4	500	brown кафяв	22.5	6	50	27
D II E 27 6A	5027006	6	500	green зелен	22.5	6	50	30
D II E 27 10A	5027010	10	500	red червен	22.5	8	50	30
D II E 27 16A	5027016	16	500	grey див	22.5	10	50	30
D II E 27 20A	5027020	20	500	blue син	22.5	12	50	34
D II E 27 25A	5027025	25	500	yellow жълт	22.5	14	50	34
D III E 33 35A	5033035	35	750	black	28	16	70	45
D III E 33 50A	5033050	50	750	white	28	18	70	48
D III E 33 63A	5033063	63	750	copper	28	20	70	51
D III E 33 80A	5033080	80	750	silver	28	20	70	52
D III E 33 100A	5033100	100	750	red	28	20	70	52

### Fuse caps Капачки



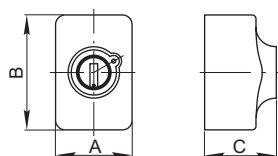
Type Тип	Order No Каталожен №	Ir	Ur	Dimensions Размери					Weight Тегло	
		A	V	A	B	C	D	E		
mm										
E 27 25A	5127025	25	500	27	32	12	30	36	36	36
E 33 63A	5133063	63	500	33	40	12	30	36	36	65
E 40 100A	5140100	100	500	42	53	16	40	62	62	220

### Fuse bases PEO type Основи тип ПЕО



Type Тип	Order No Каталожен №	Ir	Ur	Dimensions Размери						Weight Тегло
		A	V	A	B	C	D	E	F	
mm										
E 27 25A	5227025	25	500	42	37	36	33	36	36	123
E 33 63A	5233063	63	500	47	44	43	34	36	36	175
E 40 100A	5240100	100	500	63	63	67	49	62	62	470

### Fuse bases PES type (with bachelite) Основи тип ПЕС (с бакелит)



Type Тип	Order No Каталожен №	Ir	Ur	Dimensions Размери			Weight Тегло
		A	V	A	B	C	
mm							
E 27 25A	5327025	25	500	42	37	36	123
E 33 63A	5333063	63	63	500	47	44	175