

# Low Voltage Strain Type Insulators

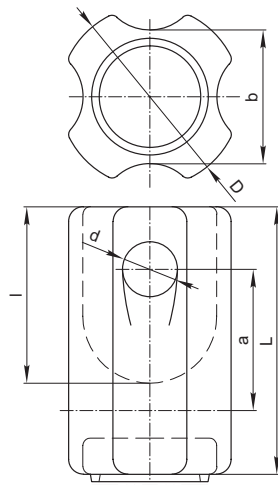
## Изолатори ниско напрежение опъвателни

### General information • Обща информация

Type:	Тип	54
Glaze colour	Цвят на глазурата	Brown кафява
Material	Материал	porcelain порцелан KER 110-1
Dimensions	Размери	ANSI C 29.4
Application	Приложение	Low voltage overhead distribution lines    Разпределителни линии нн.

Type Тип	Order No Каталожен №	Technical Data    Технически данни					Dimensions    Размери					
		Tensile Strength Сила на опън kN	Low Freq. Dry Flashover Voltage Нискочестотното дъгово напрежение мокро kV	Low Freq. Wet Flashover Voltage Нискочестотното дъгово напрежение сухо kV	Creepage Distance Линия на пролазване mm	Weight Тегло kg	L	a	b	d	D	I
54-1	9751541	44	25	12	41	0.460	89.5	44.5	44.5	16	63.5	59
54-2	9751542	53	30	15	48	0.700	108	57	54	22.2	73	71
54-3	9751543	89	35	18	57	1.500	140	79	60	25.4	86	96.5
54-4	9751544	89	40	23	76	1.900	171	67	60	25.4	-	106

54



Note: All insulators can be produced upon customer's special request

Забележка: Всички изолатори могат да бъдат произведени по специално запитване на клиента